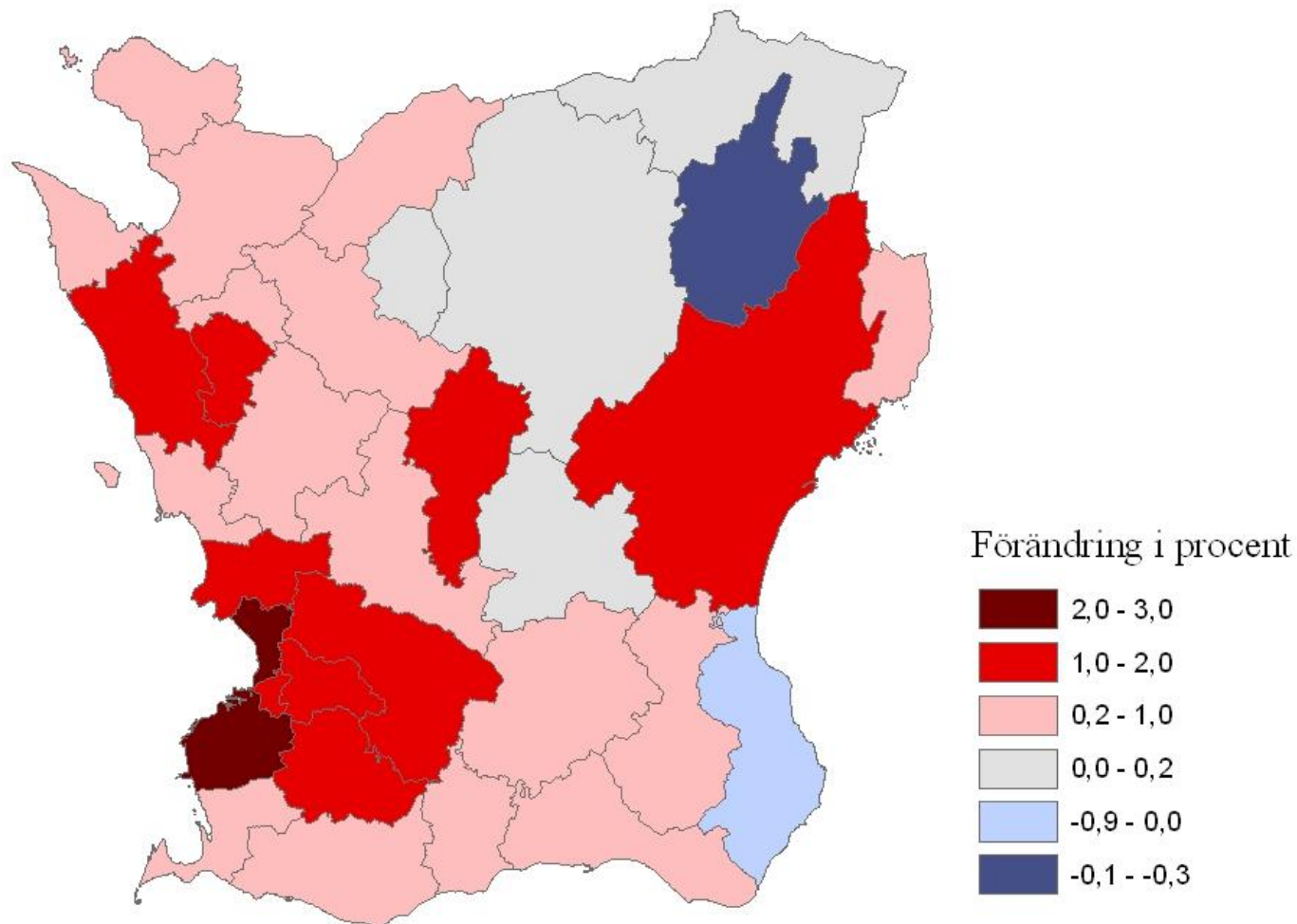


# Utvecklingen i Ängelholm och omvärlden

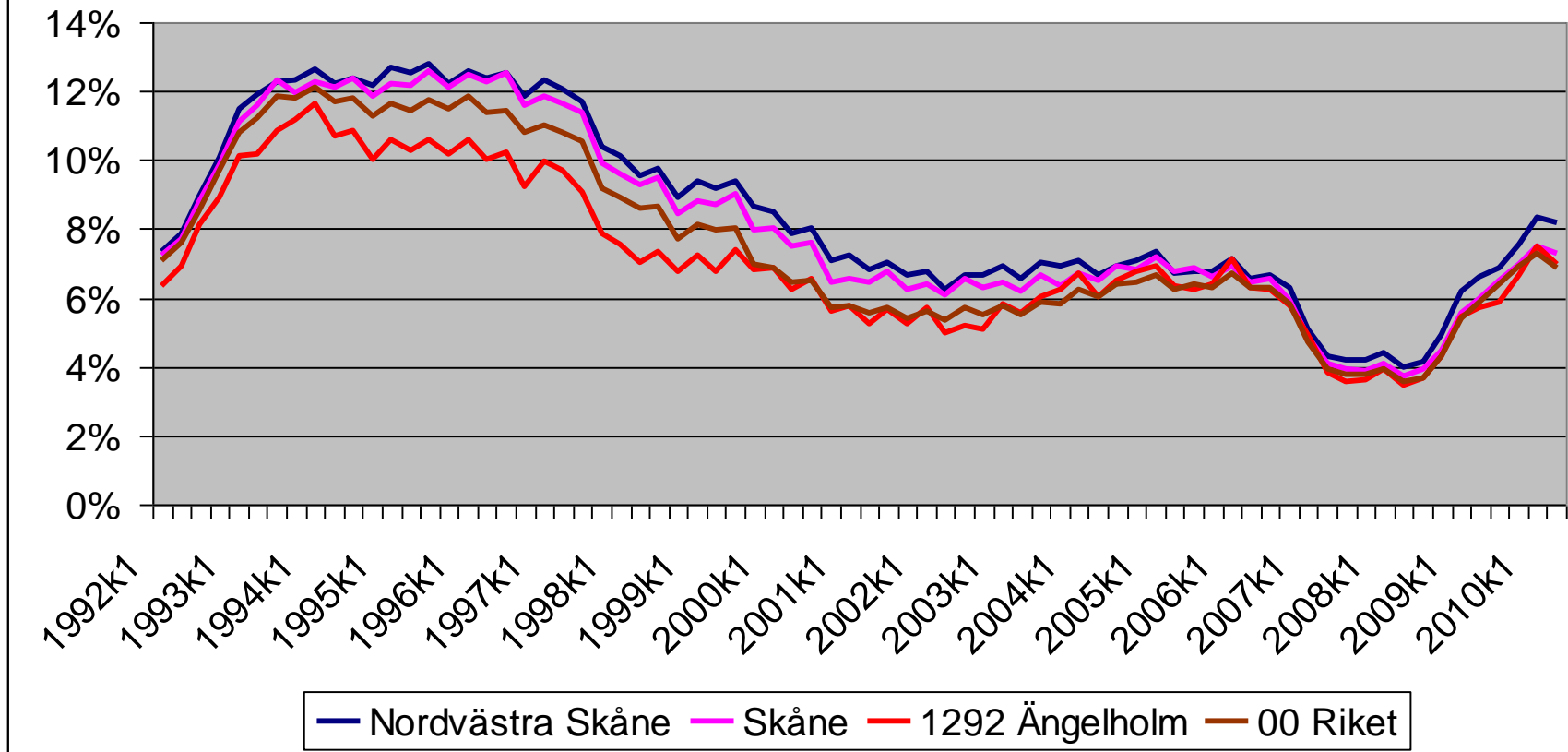
---

- Historiken och nuläge
  - Utvecklingstendenser – Ängelholm i Öresundsregionen
  - Några avslutande reflektioner
-

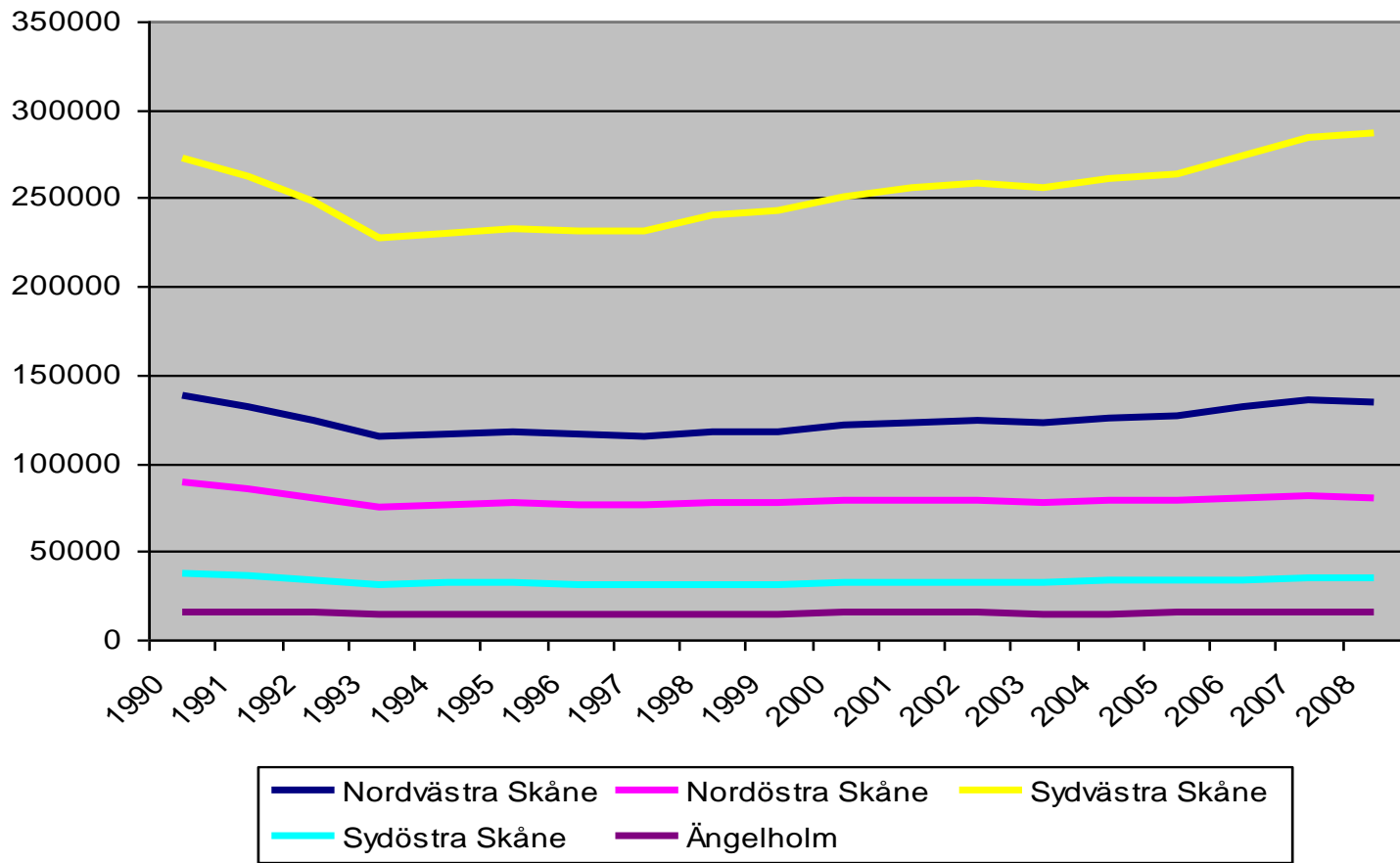
# Befolkningsförändringar 2009



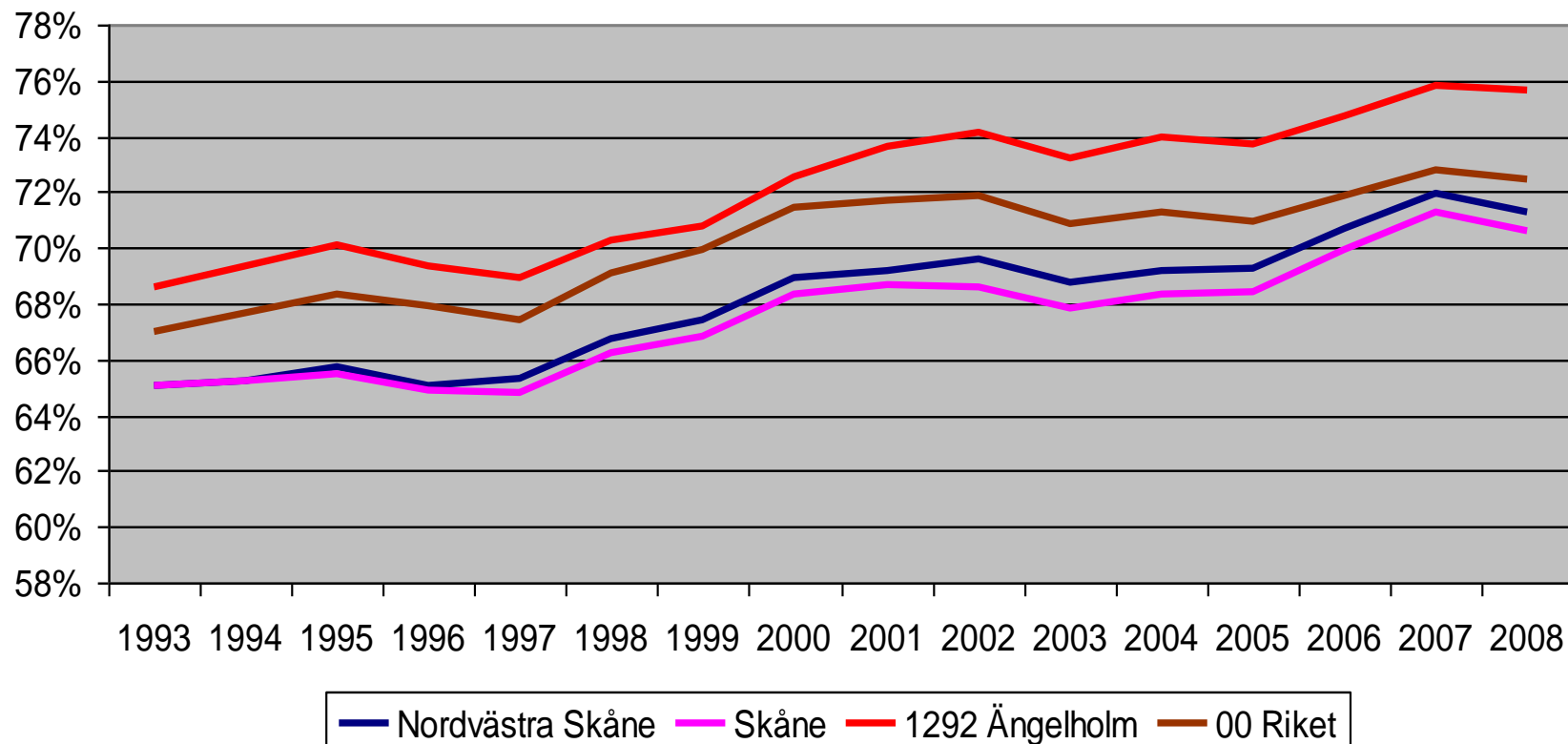
## Andel personer som är arbetslösa eller i arbetsmarknadsprogram, 20-64 år, 1992 kv 1 - 2010 kv 2



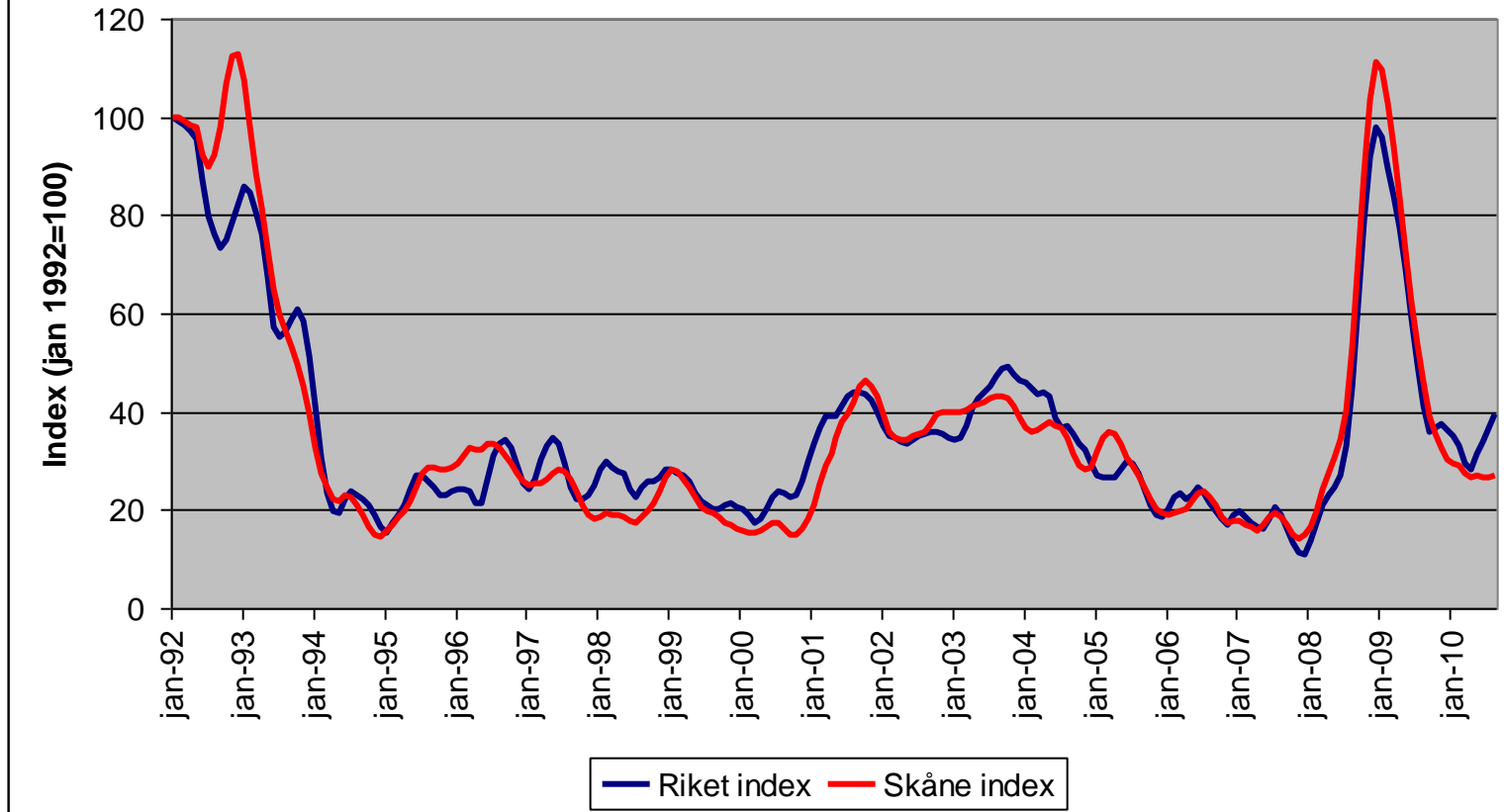
## Sysselsättning 1990-2008 per delregion och Ängelholm



## Andel sysselsatta, 16-64 år (inkl öresundspendlare), 1993-2008



## Varsel i Skåne och riket, jan 1992 - aug 2010, säsongrensade värden.



Källa: Arbetsförmedlingen, bearbetningar av Näringslivsutveckling Skåne

# Arbetslöshet i Skåne Augusti 2010, 16-64 år

Kommun	Obalans (arbetslösa + program)	Förändr. sedan föregående år.	Kommun	Obalans (arbetslösa + program)	Förändr. sedan föregående år.
Landskrona	11.1	2.2	<b>Ängelholm</b>	6.8	0.9
Malmö	8.9	1.2	Skurup	6.4	0.4
Helsingborg	8.6	1.4	Ystad	6.3	0.8
Bjuv	8.3	1.5	Simrishamn	6.2	-0.4
Bromölla	8.3	0.5	Örkelljunga	6.2	0.9
Tomelilla	8.3	1.1	Hörby	6.0	0.3
Åstorp	8.3	0.9	Höör	6.0	0.5
Östra Göinge	8.2	-0.1	Eslöv	5.8	0.4
Hässleholm	8.1	0.8	Höganäs	5.7	0.3
Burlöv	7.9	0.5	Sjöbo	5.4	-0.1
Kristianstad	7.7	0.3	Båstad	4.6	1.2
Osby	7.7	0.6	Staffanstorps	4.6	0.3
<b>Skåne län</b>	7.3	0.8	Lund	4.4	0.2
Perstorp	7.3	0.8	Svedala	4.3	-0.2
Trelleborg	7.2	0.3	Kävlinge	4.2	-0.1
Svalöv	6.9	1.0	Vellinge	3.7	0.4
<b>Riket</b>	6.8	0.4	Lomma	3.0	0.2
Klippan	6.8	0.4			

# Ungdomsarbetslöshet i Skåne Augusti 2010, 18-24 år

Kommun	Obalans (arbetslösa + program)	Förändr. sedan föregående år.	Kommun	Obalans (arbetslösa + program)	Förändr. sedan föregående år.
Bromölla	22.4	3.2	Simrishamn	12.7	-0.4
Landskrona	18.0	3.6	Sjöbo	12.1	0.1
Osby	16.6	1.3	<b>Skåne län</b>	11.7	1.2
Tomelilla	16.4	1.9	Malmö	11.5	1.2
Ängelholm	15.2	2.8	<b>Riket</b>	11.4	0.5
Östra Göinge	15.2	0.3	Eslöv	11.3	1.1
Hässleholm	14.9	0.9	Höganäs	10.9	-0.3
Ystad	14.8	3.6	Staffanstorps	10.8	2.1
Kristianstad	14.6	0.9	Hörby	10.7	0.9
Trelleborg	14.6	0.2	Perstorp	10.6	-1.6
Burlöv	14.5	0.7	Båstad	10.5	3.8
Klippan	14.3	0.6	Svedala	10.2	-1.4
Svalöv	14.2	3.0	Örkelljunga	9.9	2.1
Höör	13.9	1.8	Vellinge	7.9	1.6
Bjuv	13.7	2.3	Lomma	7.8	2.4
Helsingborg	13.6	2.5	Kävlinge	6.5	-1.4
Skurup	13.2	0.2	Lund	4.2	0.3
Åstorp	13.1	0.4			

Källa: Arbetsförmedlingen

## Sysselsatta i Ängelholm 2002 och 2008

	Antal sysselsatta	Förändring 1998-2008 Absolut	Procent
A+B jordbruk, skogsbruk, jakt, fiske	472	11	2.4%
C+D utvinning av mineral, tillverkningsindustri	1 537	50	3.4%
E+90 energi- o vattenförsörjning, avfallshantering	114	-55	-32.5%
F byggverksamhet	1 331	309	30.2%
G+I parti-, detaljhandel, transport, magasinering	3 611	219	6.5%
J+Kexkl73 kreditinstitut, fastighetsförvaltn, företagstjänster	1 887	756	66.8%
M+73 forskning och utveckling, utbildning	1 632	58	3.7%
N hälso- o sjukvård, sociala tjänster; veterinärverksamhet	3 639	-145	-3.8%
H+Oexkl90+P personliga och kulturella tjänster	1 167	249	27.1%
L+Q civila myndigheter, försvar; internat. organisationer	584	-497	-46.0%

Källa: SCB

# Största förändringar av sysselsatta per yrke, 25- topp, 2002 och 2008.

Yrke	2002	2008	Diff 08-02
sjuksköterskor*	68	421	353
försäljare, detaljhandel; demonstratörer m.fl	686	924	238
säljare, inköpare, mäklare m.fl.	437	589	152
byggnads- och anläggningsarbetare	353	482	129
övriga servicarbetare	90	186	96
kundinformatörer	110	175	65
andra pedagoger med teoretisk specialistkompe	41	103	62
fordonsförare	526	584	58
civilingenjörer, arkitekter m.fl.	63	110	47
chefer för mindre företag och enheter	259	303	44
sjukgymnaster, tandhygienister m.fl.	153	196	43
tull-, taxerings- och socialförsäkringstjänst	43	79	36
maskinoperatörer, kemisk-teknisk industri	54	90	36
förskolare och fritidspedagoger	333	366	33
dataspecialister	70	102	32
maskinförare	83	111	28
slaktare, bagare, konditorer m.fl.	39	62	23
bokförings- och redovisningsassistenter	208	230	22
chefer för särskilda funktioner	150	171	21
medhjälpare inom jordbruk, trädgård, skogsbru	32	53	21
fysiker, kemister m.fl.	3	22	19
psykologer, socialsekreterare m.fl.	111	130	19
agenter, förmedlare m.fl.	31	49	18
övrig kontorspersonal	309	327	18
företagsekonomer, marknadsförare och personal	204	221	17

\*Ej reell förändring utan en följd av omklassning av personal

# Största förändringar av sysselsatta per yrke, 25- botten, 2002 och 2008.

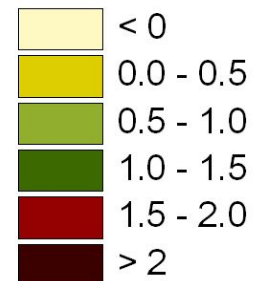
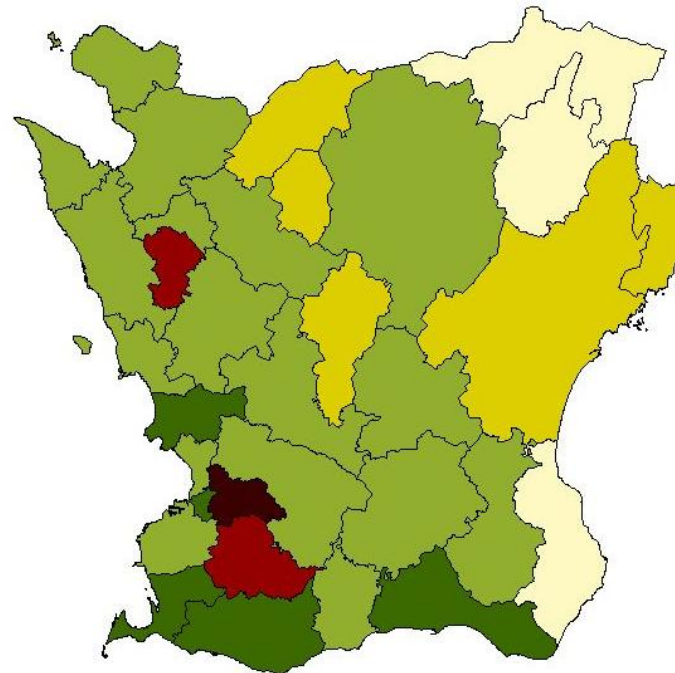
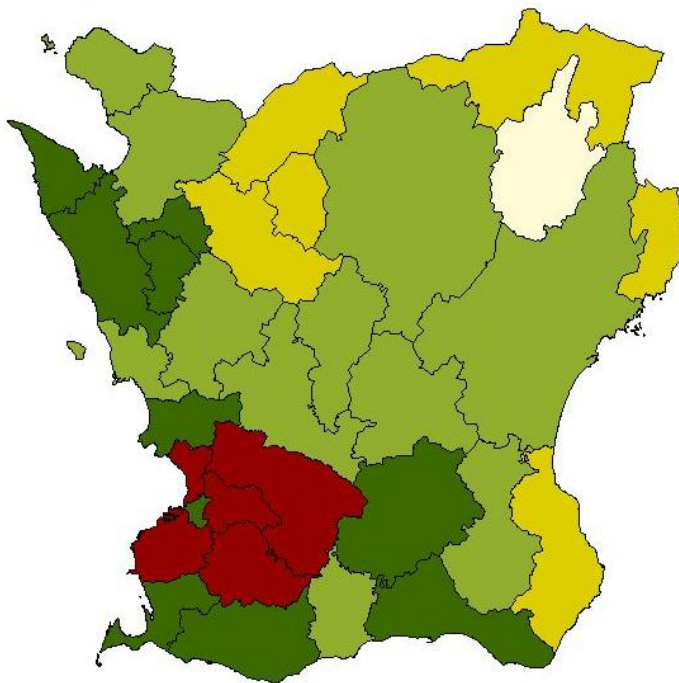
Yrke	2002	2008	Diff 08-02
barnmorskor; sjuksköterskor med särskild komp	548	149	-399
militärer	299	5	-294
tidningsdistributörer, vaktmästare m.fl.	172	95	-77
vård- och omsorgspersonal	2327	2260	-67
kontorssekreterare och dataregistrerare	259	211	-48
poliser	74	28	-46
köks- och restaurangbiträden	324	282	-42
speciallärare	75	37	-38
lager- och transportassistenter	209	173	-36
maskinoperatörer, gummi- och plastindustri	118	84	-34
yrke okänt	730	696	-34
hälso- och sjukvårdsspecialister	218	192	-26
redovisningsekonomer, administrativa assisten	178	152	-26
städare m.fl.	260	235	-25
gjutare, svetsare, plåtslagare m.fl.	132	108	-24
ingenjörer och tekniker	297	276	-21
renhållnings- och återvinningsarbetare	54	34	-20
maskinoperatörer, trävaruindustri	33	18	-15
verkställande direktörer, verkschefer m.fl.	79	66	-13
frisörer och annan servicepersonal, personlig	64	53	-11
maskin- och motorreparatörer	222	212	-10
smeder, verktygsmakare m.fl.	34	25	-9
biblioteksassistenter m.fl.	30	22	-8
handpaketerare och andra fabriksarbetare	96	88	-8
processoperatörer, kemisk basindustri	8	1	-7

\*Ej reell förändring utan en följd av omklassning av personal

# Prognostiserad befolkningsförändring i Skånes kommuner

Årlig folkökning 2009-2013

Årlig folkökning 2014-2018



# Sammanfattning nuläge och historia

- Skåne och Ängelholm har klarat sig bra det senaste decenniet.
  - 90-talskrisen var betydligt hårdare än Finanskrisen 08/09.
  - Krisen tycks vara över och blev lindrigare än förväntat. De närmste åren förväntas en stark tillväxt.
  - Ängelholm uppvisar god befolkningstillväxt och kommer enligt prognos att fortsätta att växa till 2030.
  - Ängelholms sysselsättningstillväxt sker inom tjänstebransher, men ser man på yrken är mycket "low-tech".
-

# Öresundsregionen och framtiden

- Ny arbetsmarknadsbalans visar att en tillväxt på arbetsmarknaden förväntas till våren 2011. +19 000 i Östdanmark och +16 000 i Skåne.
  - Större andel av arbetsställena i Skåne än Östdanmark uppger att de tänker nyrekrytera.
  - En ovan situation är att det börjar uppstå överskott på byggnadsarbetare i Danmark och brist i Skåne. Är löneincitamenten tillräckliga för att öka pendlingen Dk-Sv?
  - Arbetslösheten växer hastigt i Danmark och börjar närma sig svenska nivåer.
  - Lågkonjunkturen har påverkat ökningstakten av pendlingen över bron, vilken är knappt 20 000 personer (nov 2008).
-



	2000	2001	2002	2003	2004	2005	2006	2007	2000-2007
<b>Högst tillväxt</b>	Blek	Hall	Gotland	Blek	Söderm	Norrbr	Kronob	Söderm	Hall
	Upps	Upps	Örebro	Hall	Kronob	Reg Hov	Hall	Jönköp	Norrbr
	Kalmar	Jämtl	Österg	V G-land	Västerb	Stockh	Norrbr	Dalarna	Upps
	Västmar	Västern	Blek	Västerb	Örebro	Dalarna	Jönköp	Blek	Dalarna
	Jönköp	Västerb	<b>Skåne</b>	Upps	Blek	Upps	Västerb	<b>Skåne</b>	Örebro
	Värml	V G-land	Stockh	Dalarna	Norrbr	Jämtl	Örebro	Kronob	Söderm
	Gotland	Värml	Gävleb	Gotland	Stockh	Österg	Upps	Örebro	Västerb
	Hall	Reg Sjæ	Hall	Kalmar	Gävleb	Västerb	Västmar	Österg	<b>Skåne</b>
	Dalarna	Österg	Västmar	Jämtl	Dalarna	V G-land	V G-land	Värml	V G-land
	Kronob	Norrbr	Kalmar	Örebro	Västern	Riket	Kalmar	Västmanl	Gotland
	Norrbr	Söderm	Riket	Riket	Jönköp	<b>Skåne</b>	<b>Skåne</b>	V G-land	Riket
	Stockh	Kalmar	Norrbr	Reg Hov	Riket	Gävleb	Riket	Riket	Kronob
	Reg Hov	Riket	Värml	Stockh	Jämtl	Söderm	Reg Sjæ	Stockh	Stockh
	Riket	Gotland	Västerb	Gävleb	Österg	Västern	Dalarna	Gävleb	Jönköp
	<b>Skåne</b>	<b>Skåne</b>	Jönköp	Värml	<b>Skåne</b>	Blek	Söderm	Gotland	Blek
	Västern	Dalarna	Kronob	Kronob	Reg Hov	Kalmar	Värml	Reg Sjæll	Österg
	V G-land	Stockh	Söderm	Norrbr	Västmar	Reg Sjæ	Österg	Reg Hoved	Värml
	Österg	Kronob	Dalarna	Jönköp	Reg Sjæ	Västmar	Gävleb	Hall	Kalmar
	Örebro	Reg Hov	Reg Sjæ	Söderm	V G-land	Hall	Jämtl	Västern	Västmanl
	Söderm	Jönköp	Upps	<b>Skåne</b>	Gotland	Gotland	Gotland	Norrbr	Jämtl
	Reg Sjæ	Örebro	V G-land	Reg Sjæ	Värml	Örebro	Stockh	Kalmar	Reg Sjæ
	Jämtl	Västmar	Jämtl	Västmar	Hall	Värml	Reg Hov	Västerb	Reg Hov
	Västerb	Gävleb	Reg Hov	Österg	Upps	Jönköp	Blek	Upps	Västern
<b>Lägst tillväxt</b>	Gävleb	Blek	Västern	Västern	Kalmar	Kronob	Västern	Jämtl	Gävleb

## Rangordnad årlig tillväxt av BRP per capita 2000-2007

	2000	2001	2002	2003	2004	2005	2006	2007	2000-2007
Högst tillväxt	Blek	Hall	Gotland	Blek	Söderm	Norrbr	Kronob	Söderm	Norrbr
	Kalmar	Upps	Örebro	Hall	Örebro	Reg Hoved	Värml	Jönköp	Dalarna
	Västmanl	Jämtl	Österg	V G-land	Norrbr	Dalarna	Norrbr	Dalarna	Hall
	Upps	Västern	Blek	Västerb	Kronob	Jämtl	Hall	Blek	Örebro
	Jönköp	Västerb	Gävleb	Dalarna	Västerb	Stockh	Jönköp	Kronob	Västerb
	Dalarna	Norrbr	Västmanl	Upps	Blek	Österg	Västerb	Örebro	Gotland
	Gotland	V G-land	Skåne	Kalmar	Gävleb	Upps	Örebro	Västmanl	Värml
	Värml	Värml	Stockh	Gotland	Dalarna	Gävleb	Västmanl	Värml	Söderm
	Norrbr	Reg Själl	Norrbr	Jämtl	Stockh	Västern	Kalmar	Skåne	Blek
	Kronob	Kalmar	Kalmar	Örebro	Västern	Västerb	V G-land	Österg	Jönköp
	Västern	Österg	Hall	Reg Hoved	Jönköp	Kalmar	Dalarna	V G-land	Kalmar
	Hall	Söderm	Riket	Riket	Jämtl	Riket	Skåne	Gävleb	Kronob
	Riket	Riket	Jönköp	Gävleb	Riket	V G-land	Riket	Riket	V G-land
	Reg Hoved	Gotland	Västerb	Norrbr	Österg	Söderm	Gotland	Gotland	Västmanl
	Österg	Dalarna	Värml	Stockh	Reg Hoved	Blek	Reg Själl	Norrbr	Riket
	Skåne	Skåne	Dalarna	Kronob	Västmanl	Skåne	Söderm	Västern	Österg
	V G-land	Kronob	Kronob	Jönköp	Skåne	Västmanl	Gävleb	Reg Själl	Jämtl
	Örebro	Jönköp	Söderm	Värml	Reg Själl	Gotland	Jämtl	Stockh	Upps
	Stockh	Reg Hoved	Reg Själl	Västmanl	V G-land	Reg Själl	Österg	Reg Hoved	Skåne
	Söderm	Stockh	Upps	Söderm	Gotland	Örebro	Reg Hoved	Hall	Stockh
Jämtl	Örebro	Jämtl	Reg Själl	Värml	Hall	Upps	Kalmar	Västern	
Reg Själl	Västmanl	V G-land	Skåne	Hall	Värml	Stockh	Västerb	Reg Hoved	
Västerb	Gävleb	Reg Hoved	Österg	Kalmar	Jönköp	Blek	Upps	Gävleb	
Lägst tillväxt	Gävleb	Blek	Västern	Västern	Upps	Kronob	Västern	Jämtl	Reg Själl

## Rangordnad årlig tillväxt av sysselsättningen efter arbetsplatsens lokalisering 2000-2008

	2000	2001	2002	2003	2004	2005	2006	2007	2008	2000-2007
Högst tillväxt	<b>Stockh</b>	Upps	Hall	Gotland	Jämtl	<b>Reg Själl</b>	Upps	<b>Stockh</b>	<b>Stockh</b>	Upps
	Gotland	Hall	Upps	Hall	Hall	<b>Reg Hove</b>	<b>Skåne</b>	<b>Skåne</b>	Kronob	Hall
	Jönköp	<b>V G-land</b>	Dalarna	<b>Reg Själl</b>	Västerb	Kronob	Hall	Hall	Hall	<b>Skåne</b>
	Upps	Söderm	Västerb	Blek	Norrb	Hall	Norrb	Upps	<b>Riket</b>	<b>V G-land</b>
	Hall	<b>Stockh</b>	Jämtl	Söderm	Kronob	<b>Skåne</b>	<b>Stockh</b>	Jönköp	<b>V G-land</b>	Kronob
	<b>V G-land</b>	<b>Skåne</b>	Österg	Upps	Värml	<b>Stockh</b>	Kronob	<b>Riket</b>	Västmanl	<b>Stockh</b>
	<b>Skåne</b>	<b>Riket</b>	<b>V G-land</b>	Dalarna	Blek	<b>V G-land</b>	<b>Riket</b>	Västmanl	<b>Skåne</b>	<b>Riket</b>
	<b>Riket</b>	Kalmar	Kronob	Kronob	Gotland	Upps	<b>Reg Själl</b>	Kalmar	Örebro	Jönköp
	Söderm	<b>Reg Hove</b>	Västmanl	<b>V G-land</b>	Dalarna	Gotland	Blek	Söderm	Österg	Söderm
	Kalmar	Dalarna	Örebro	Västern	<b>Skåne</b>	Jönköp	<b>Reg Hove</b>	Kronob	Gävleb	Västerb
	Österg	Gotland	Västern	Norrb	<b>V G-land</b>	<b>Riket</b>	Österg	<b>V G-land</b>	Söderm	Norrb
	Örebro	Österg	Jönköp	Värml	<b>Riket</b>	Västerb	<b>V G-land</b>	Örebro	Västerb	Jämtl
	Västmanl	Västern	<b>Skåne</b>	<b>Skåne</b>	Västern	Dalarna	Jönköp	Norrb	Västern	Dalarna
	Kronob	Jämtl	Värml	Jönköp	Jönköp	Örebro	Söderm	Österg	Kalmar	Örebro
	Jämtl	Örebro	<b>Riket</b>	Västerb	Söderm	Västern	Gävleb	Gävleb	Dalarna	Österg
	Blek	Kronob	Norrb	<b>Riket</b>	Västmanl	Söderm	Västerb	Västerb	Jönköp	Gotland
	<b>Reg Hove</b>	<b>Reg Själl</b>	Kalmar	<b>Reg Hove</b>	Gävleb	Blek	Värml	Jämtl	Gotland	Blek
	Värml	Västmanl	Blek	Gävleb	Örebro	Norrb	Jämtl	<b>Reg Hove</b>	Norrb	Kalmar
	Västerb	Norrb	Söderm	Kalmar	<b>Stockh</b>	Värml	Örebro	Värml	Jämtl	Värml
	Gävleb	Västerb	<b>Stockh</b>	Jämtl	Upps	Västmanl	Kalmar	Gotland	Värml	Västern
	Västern	Jönköp	Gävleb	Örebro	Kalmar	Gävleb	Dalarna	Dalarna	Upps	<b>Reg Hove</b>
	Norrb	Värml	<b>Reg Själl</b>	Västmanl	Österg	Österg	Västern	Blek	Blek	Gävleb
	Dalarna	Gävleb	Gotland	Österg	<b>Reg Hove</b>	Kalmar	Gotland	Västern		<b>Reg Själl</b>
Lägst tillväxt	<b>Reg Själl</b>	Blek	<b>Reg Hove</b>	<b>Stockh</b>	<b>Reg Själl</b>	Jämtl	Västmanl	<b>Reg Själl</b>		Västmanl

Kommentar: Pendlarna från Skåne har adderats till sysselsättningen i de danska regionerna

Källa: SCB och Örestat

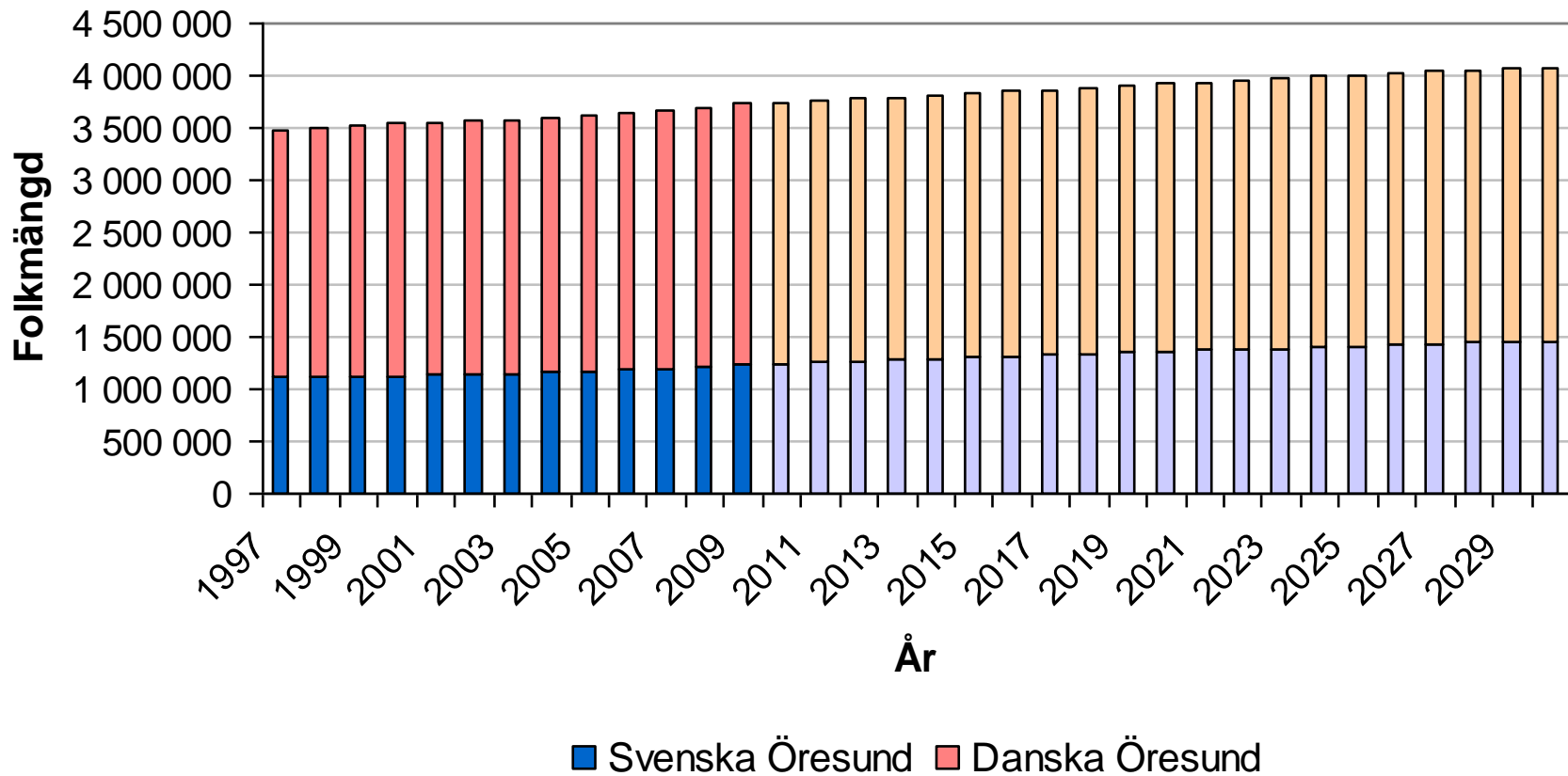
## BRP per sysselsatt i 2000 års priser i respektive lands valuta

	2000	2006	Förändring 2000-2006
EU25	46 482	49 646	6.8%
Öresundsregionen	64 728	71 215	10.0%
Öresundsregionen DK	66 782	72 839	9.1%
- Region Hovedstaden	69 624	75 583	8.6%
- Region Själland	58 640	64 971	10.8%
Öresund SE	59 694	67 358	12.8%
Helsingfors	66 195	73 963	11.7%
Stockholms län	72 625	84 687	16.6%

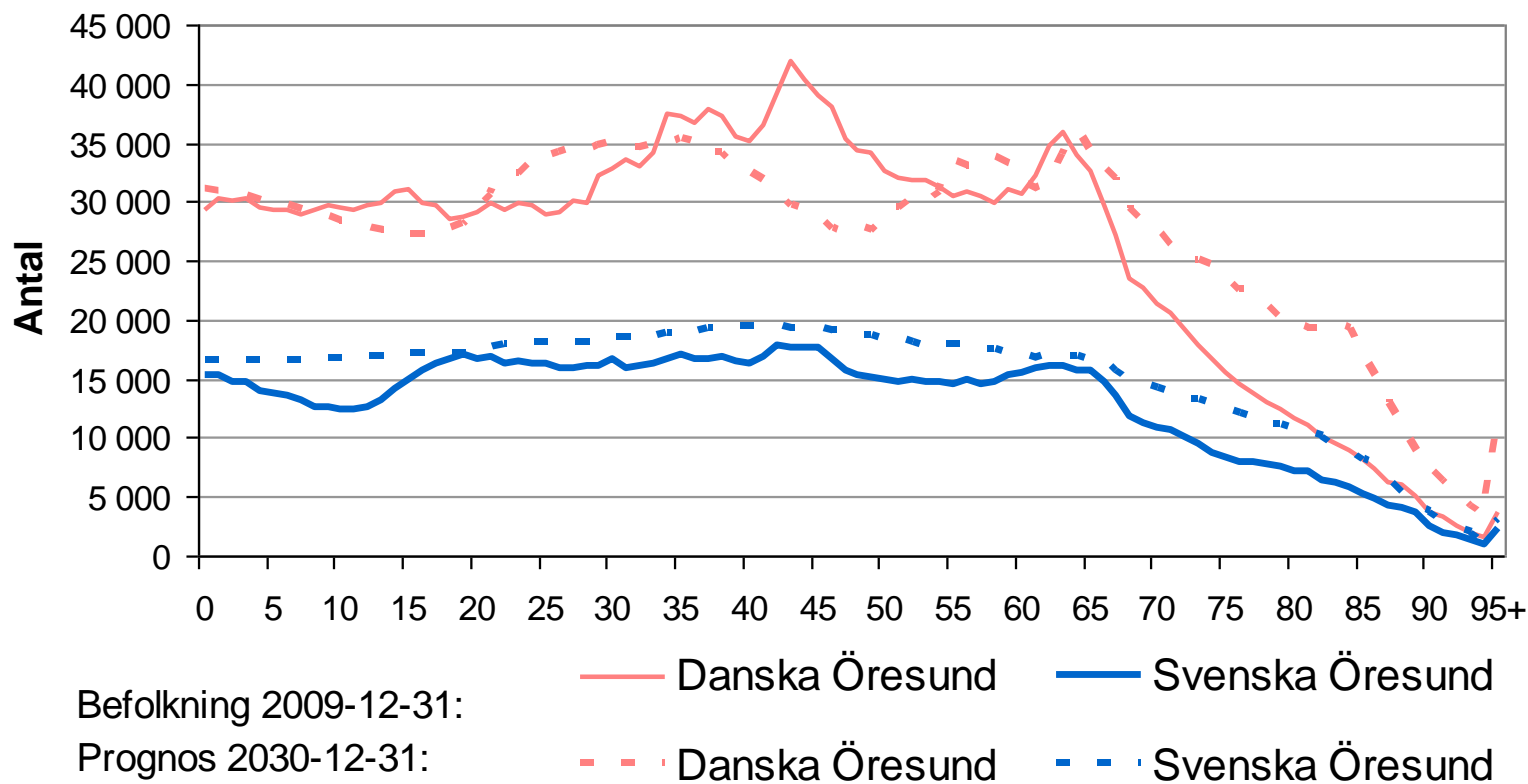
Källa: Tendens Öresund

---

## Prognostiserad befolkningsutveckling i Öresundsregionen



## Prognostiserad befolkning efter ålder



# In- och utflyttning mellan Ängelholm och Danmark 1998-2009

Danmark	Till Ängelholm	Från Ängelholm	Netto
1998	20	14	6
1999	7	17	-10
2000	14	18	-4
2001	30	15	15
2002	25	13	12
2003	26	17	9
2004	21	15	6
2005	24	17	7
2006	37	21	16
2007	39	28	11
2008	24	16	8
2009	29	23	6

Källa: Örestat

# Andel av befolkningen 16-64 år som pendlar till Danmark, 2008.

Komun	Antal	Andel av bef. 16-64 år	Komun	Antal	Andel av bef. 16-64 år
Malmö	11284	5.9%	Lund	857	1.1%
Vellinge	613	3.1%	Kävlinge	182	1.0%
Burlöv	291	2.8%	Eslöv	196	1.0%
Bjuv	244	2.7%	Perstorp	38	0.9%
Skurup	235	2.5%	Hörby	81	0.9%
Helsingborg	1905	2.3%	Höganäs	115	0.8%
Svedala	285	2.3%	Ystad	131	0.8%
Landskrona	516	2.0%	<b>Ängelholm</b>	101	0.4%
Trelleborg	497	1.9%	Båstad	35	0.4%
Åstorp	163	1.8%	Hässleholm	107	0.3%
Klippan	173	1.7%	Tomelilla	25	0.3%
Staffanstorp	226	1.7%	Simrishamn	35	0.3%
Hör	136	1.4%	Östra Göinge	17	0.2%
Lomma	166	1.4%	Bromölla	14	0.2%
Örkelljunga	80	1.4%	Kristianstad	83	0.2%
Sjöbo	155	1.4%	Osby	9	0.1%
Svalöv	102	1.2%			

# Öresund och framtiden

- Låg dynamik i den danska delen av Öresundsregionen. Köpenhamn är inte Stockholm!
  - Ängelholms länkar till Danmark är svaga, få pendlar och få flyttar in. Går dessa stärka? (Vad händer med en fast HH-förbindelse?)
  - Demografin kommer att driva på integrationen, men kommer Danmarks låga tillväxt att lönekonkurrera även i framtiden?
-

# Utvecklingvägar

- Näringslivskommun: Positivt: Ökad regional roll. "Ödet i egna händer". Nackdelar: höga kostnader för infrastruktur till näringslivet.
  - Boendekommun: Skånes rikaste kommuner är utpendlingskommuner. Det är invånare som ger skattekraft – inte företag. Positivt: Små omkostnader för infrastruktur till näringslivet, lägre krav på service till medborgarna. Nackdel: Högt beroende av omvärlden, vad händer om skatteutjämningsystemet ändras.
-